

LEGENDA URZĄDZEŃ SANITARNYCH:

- K1-JW** - jednostka wewnętrzna klimatyzacji FDT140VH firmy MITSUBISHI zasilana z jednostki zew. (K1-JZ)
- K2-JW** - jednostka wewnętrzna klimatyzacji FDT140VH firmy MITSUBISHI zasilana z jednostki zew. (K2-JZ)
- K3-JW** - jednostka wewnętrzna klimatyzacji FDT140VH firmy MITSUBISHI zasilana z jednostki zew. (K2-JZ)
- K6-JW** - jednostka wewnętrzna klimatyzacji FDT140VH firmy MITSUBISHI zasilana z jednostki zew. (K6-JZ)
- K8-JW** - jednostka wewnętrzna klimatyzacji FDT140VH firmy MITSUBISHI zasilana z jednostki zew. (K7-JZ)
- K9-JW** - jednostka wewnętrzna klimatyzacji FDT140VH firmy MITSUBISHI zasilana z jednostki zew. (K8-JZ)
- KP-1** - kurtyna elektryczna WING II E200 AC prod. VTS o parametrach elektrycznych: P=15,5 kW, U=400V

WYKAZ ZESTAWÓW GNAZD

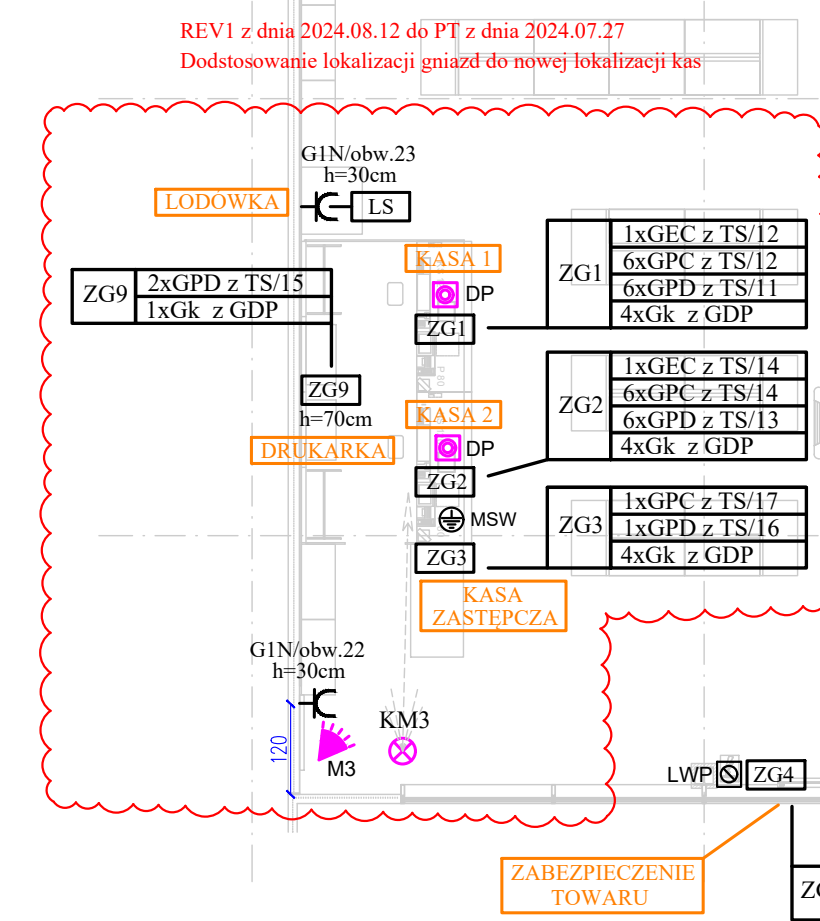
- ZG1** - zestaw gniazd (kasa 1)
 - a) gniazdko prądowe praca ciągła 6*GPC
 - b) gniazdko prądowe praca dzienna 6*GPD
 - c) gniazdko prądowe ECC 1*GEC
 - d) gniazdko sieci logicznej 4*Gk kat 7
- ZG2** - zestaw gniazd (kasa 2)
 - a) gniazdko prądowe praca ciągła 6*GPC
 - b) gniazdko prądowe praca dzienna 6*GPD
 - c) gniazdko prądowe ECC 1*GEC
 - d) gniazdko sieci logicznej 4*Gk kat 7
- ZG3** - zestaw gniazd (kasa zastępcza salon)
 - a) gniazdko prądowe praca ciągła 1*GPC
 - b) gniazdko prądowe praca dzienna 1*GPD
 - c) gniazdko sieci logicznej 4*Gk kat 7
- ZG4** - zestaw gniazd (zabezpieczenie towaru)
 - a) gniazdko prądowe ECC 1*GEC
 - b) gniazdko sieci logicznej 2*Gk kat 7
- ZG6** - zestaw gniazd teletechnicznych (wifi)
 - a) gniazdko sieci logicznej (1*Gkn)
- ZG9** - zestaw gniazd (drukarka)
 - a) gniazdko prądowe praca dzienna 2*GPD
 - b) gniazdko sieci logicznej 1*Gk kat 7

LEGENDA SYMBOLI EL.:

- PWP - przeciwpożarowy wyłącznik prądu
- TS - tablica sklepowa Najemcy
- LWP - lokalowy wyłącznik prądu
- G1 - gniazdko p/t 1*(P+N+PE/16A/230V)
- G1N - gniazdko n/t 1*(P+N+PE/16A/230V), IP44
- LS - lodówka sklepowa
- TA - alarm dzienny
- MSW - miejscowa szyna wyrównawcza montowana w puszcze n/t IP44
- KM - kamera
- M - detektor podczerwieni
- DP - przycisk antypaniczny
- SYN - syrena
- GN - natynkowy głośnik o mocy 3W nagłośnienia lokalnego

UWAGA:

- Gniazdko prądowe praca ciągła (GPC) - kolor czerwony
- Gniazdko prądowe praca dzienna (GPD) - kolor biały
- Gniazdko prądowe ECC - kolor czerwony



OPIS POMIESZCZEŃ:

- 01 - SALA SPRZEDAŻY
- 02 - ARCHIWUM
- 03 - MAGAZYN
- 04 - TOAleta DLA PERSONELU
- 05 - TOAleta DLA PERSONELU
- 06 - POMIESZCZENIE SOCJALNE

WOOLWORTH

lsd STUDIO	p: ul. Karmelicka 52B, 31-128 Kraków t: + 48 12 333 44 80 @: kontakt@lsdstudio.pl s: lsdstudio.pl f: facebook.com/LSD.life.style.design	stanowisko: WOOLWORTH	data: 2024.08.15
adres inwestycji: COMFY PARK BIELIK ul. Warszawska 180, 43-300 Bielsko-Biala	projektant: mgr inż. Zdzisława Muzyk Upr.203/93	podpis: mgr inż. Marek Muzyk	nr dokumentacji: E-20240703
opracowanie: mgr inż. Jan Zagrajczuk Upr.59/2003	podpis: mgr inż. Jan Zagrajczuk Upr.59/2003	lokal nr: LOKAL 0.06	rysunek nr: E-02
tytuł projektu: PLAN INSTALACJI GN. RZUT SALI SPRZEDAŻY	skala: 1:100	rysunek nr: E-02	