


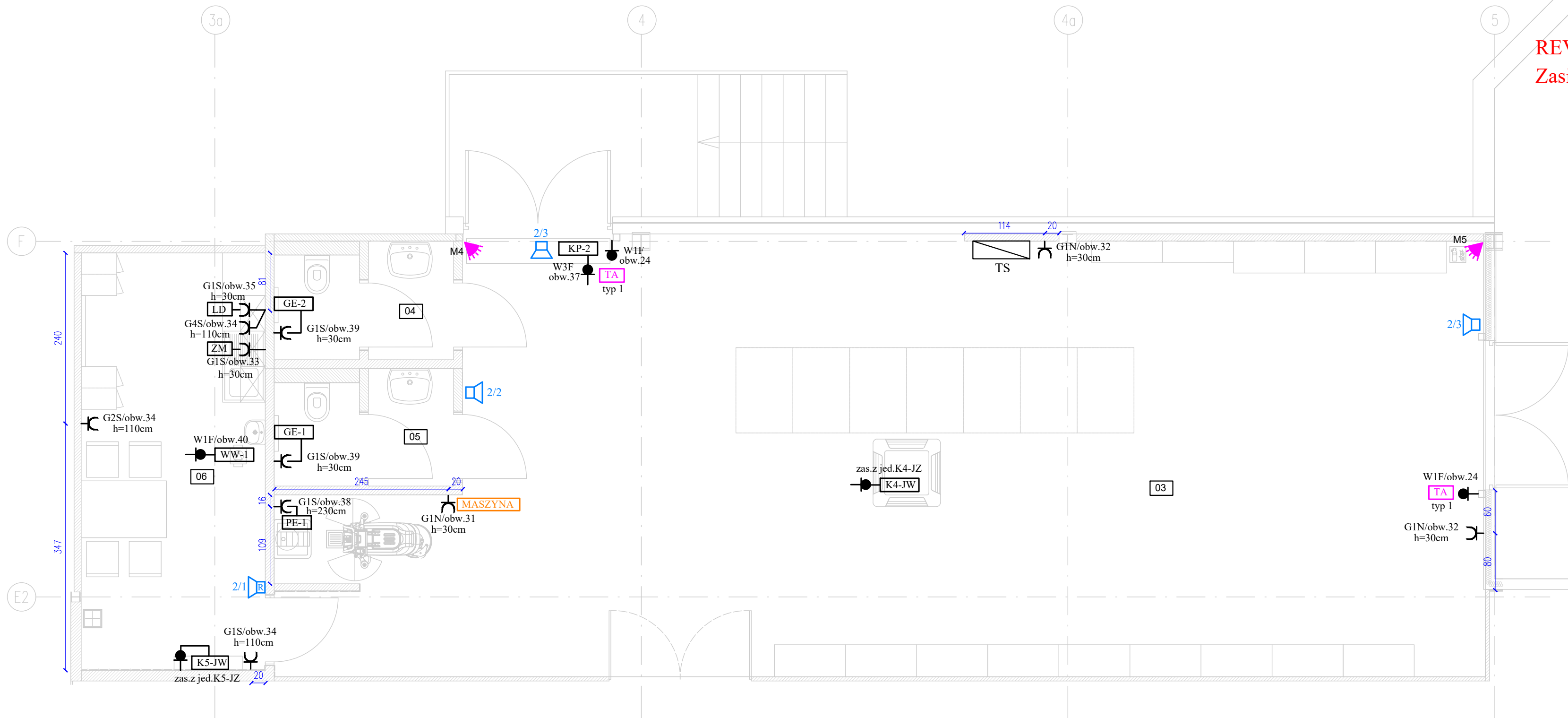


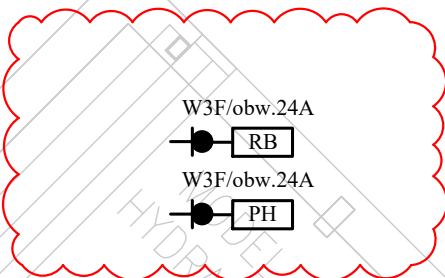
LEGENDA OPRAW OŚWIETLENIA PODSTAWOWEGO:			ILOŚĆ
B		- oprawa 7651FI LW 60-840 ET L150 01, P=37W, 6000lm	8
F		- oprawa 2330 G3 M73 PW19 36/29/ML-840 ET, P=33W	3
G		- oprawa AMBIELLA G2 C07 HR LED2000-840 ET 01, P=18W	4

LEGENDA SZYNOPRZEWODU OŚWIETLENIOWEGO		ILOŚĆ
L450 37	- Trilux E-Line Next Fix szyna L450, RAL 9016	6
L225 37	- Trilux E-Line Next Fix szyna L225, RAL 9016	1
P150	- Trilux E-Line Next Fix blenda plastik L225	7
P112	- Trilux E-Line Next Fix blenda plastik L225	3
P75	- Trilux E-Line Next Fix blenda plastik L225	1

LEGENDA OPRAW OŚWIETLENIA AWARYJNEGO:	
AW1	- oprawa awaryjna ERT-LED 3h, montaż z dedykowanym mocowaniem, z wymienną optyką - optyka symetryczna szeroka, 2.8W, okragła - o100mm, autotest, IP40, możliwość pracy w trybie sieciowo-awaryjnym; kolor czarnym nr kat. ILDK423SC opt. R; + mocowanie ILDx
AW2	- oprawa awaryjna ERT-LED 3h, montaż z dedykowanym mocowaniem, z wymienną optyką - optyka PPOZ, 2.8W, okragła - o100mm, autotest, IP40, możliwość pracy w trybie sieciowo-awaryjnym; kolor czarnym nr kat. ILDK423SC opt. B; + mocowanie ILDx
EW1	- oprawa kierunkowa podświetlona wewnętrznie, 3h, jedno- lub dwustronna, montaż z dedykowanym mocowaniem, VD=24m, 3.2W, LED, autotest, IP43, tryb sieciowo-awaryjny, zakres temp. -5 °C / +40 °C akumulator LiFePO4 + zestaw piktoqramów podst.; oprawa w kolorze czarnym nr kat. KMUK403SC + mocowanie KMU
EW2	- oprawa kierunkowa podświetlona wewnętrznie, 3h, jedno- lub dwustronna, montaż natynkowy/zwieszany, VD=24m, 3.2W, LED, autotest, IP43, tryb sieciowo-aw. zakres temp. -5 °C / +40 °C, akumulator LiFePO4 + zestaw piktoqramów podst.; oprawa w kolorze szarym nr kat. KMUK403SC
Uwagi:	
1. Czas działania oświetlenia ewakuacyjnego przyjęto 3h	
2. Wartość natężenie oświetlenia awaryjnego powinno wynosić minimum 1 lux na wyznaczonych drogach ewakuacji.	
3. Natężenie oświetlenia awaryjnego minimum 5x zapewnione zostanie przy głównym wyłączniku prądu oraz przy urządzeniach pożarowych.	



REV2 z dnia 2024.08.15 do PT z dnia 2024.07.27  
Zasilenie dodatkowego odbiornika: brama i roleta



OPIS POMIESZCZEŃ:	
01	SALA SPRZEDAŻY
02	ARCHIWUM
03	MAGAZYN
04	TOAleta DLA PERSONELU
05	TOAleta DLA PERSONELU
06	POMIESZCZENIE SOCJALNE

WOOLWORTH

LEGENDA SYMBOLI EL.:	
TS	- tablica sklepowa Najemcy
S1	- czujnik obecności PD3-1C-FC
W1	- łącznik pojedynczy, 10A, 230V, IP44 (załączanie 70% ośw. salonu)
	- łącznik schodowy, 10A, 230V, IP44
G1	- gniazdko p/t 1*(P+N+PE/16A/230V)
G1N	- gniazdko n/t 1*(P+N+PE/16A/230V), IP44
G1S	- gniazdko p/t 1*(P+N+PE/16A/230V), IP44
G2	- gniazdko p/t 2*(P+N+PE/16A/230V)
G2S	- gniazdko p/t 2*(P+N+PE/16A/230V), IP44

URZĄDZENIA:	
TT	- tablica teletechniczna
TA	- alarm dzienny
DVR	- rejestrator kamer
	- kamera
LD	- lodówka
ZM	- zmywarka
R	- roleta
PH	- podnośnik hydrauliczny
EMZ	- centrala alarmowa
	- detektor podczewieni
	- przycisk antypaniczny
	- klawiatura
	- manipulator
	- uzbrojenie alarmu
ELA	- wzmacniacz muzyczny
	- natynkowy głośnik nagłośnienia lokalnego o mocy 3W natynkowy
	- natynkowy głośnik nagłośnienia lokalnego o mocy 3W natynkowy regulowany

WYKAZ URZĄDZEŃ SANITARNYCH:	
PE-1	- podgrzewacz wody Ariston Andris LUX ECO 30l: P=2,0W, U=230V
K4-JW	- jednostka wewnętrzna klimatyzacji FDT100VH zasilana z jednostki zew. (K4-JZ)
K5-JW	- jednostka wewnętrzna klimatyzacji SRK71ZR-W zasilana z jednostki zew. (K5-JZ)
WW-1	- wentylator TD250/125, P=0,1kW, U=230V
KP-2	- kurtyna elektryczna WING II E200 AC prod. VTS, P=15,5 kW, U=400V
GE-1	- grzejnik elektryczny, P=0,5 kW, U=230V
GE-2	- grzejnik elektryczny, P=0,5 kW, U=230V

ld		p. ul. Karmelicka 52/9, 31-128 Kraków	
STUDIO		t. +48 12 333 44 80 @: kontakt@ldstudio.pl	
s: ldstudio.pl f. facebook.com/LSD life style design			
WOOLWORTH		skadunek	REV2 do PT z dnia 2024.07.27
adres inwestycji: COMFY PARK BIELIK ul. Warszawska 180, 43-300 Bielsko-Biala		data:	2024.08.15
projektant: mgr inż. Zdzisław Muzyk Upr.203/93		nr dokumentacji:	E-20240703
opracowanie: mgr inż. Marek Muzyk		lokal nr:	
wykonanie: mgr inż. Jan Zagrajczuk Upr.59/2003		LOKAL 0.06	
projektant (zmienny): PLAN INSTALACJI EL. RZUT ZAPLECZA		skala:	1:50
		tytuł projektu:	E-03