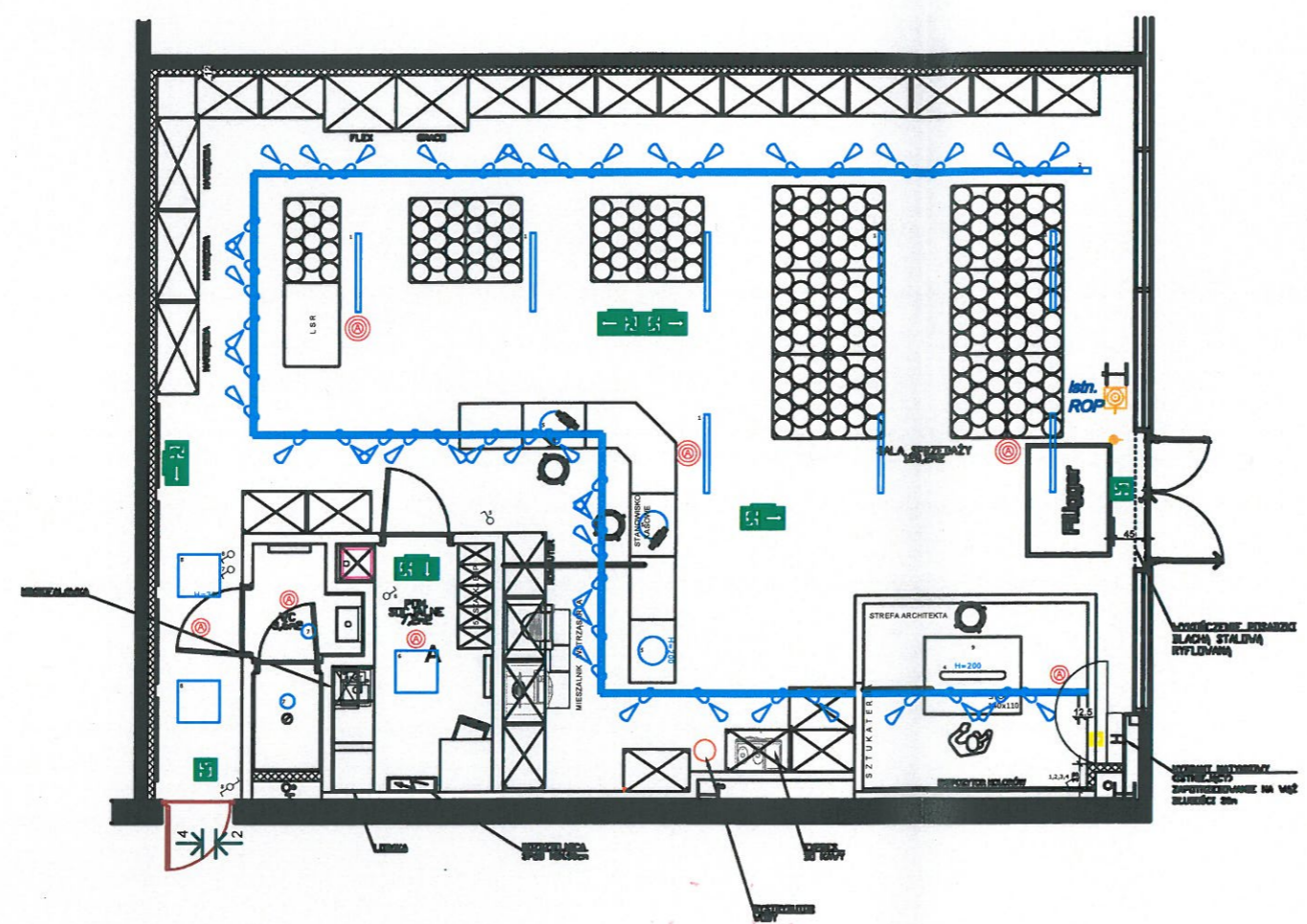


Kierownik Budowy
 Robót Elektrycznych
 mgr inż. Marek Głowacki
 UPR.bud.nr 1472031/WOŚ/05
 ul. Dr. na Bystrej 34-36 / AKOPANE
 tel. 92015847, kom. 44800909040



OZNACZENIA:

- n- przewodów wielożyłowych
- wyłącznik p/t
- przełącznik p/t
- łącznik schodowy p/t
- oprawa awaryjna ewakuacyjna kierunkowa
- oprawa awaryjna typu AMATECH DSN_DISCRET 1_LED
- oprawa awaryjna typu AMATECH DSN_DISCRET 3_LED
- oprawa awaryjna typu AMATECH ALFA III 2LED
- istniejący ROP
- NULVI 120mm 56w 6160lm
- COB Cylinder Track Light 65642BT/W/C 20w 1800lm
- TIANA 60x60 48W 4800lm
- -10112FA/W/C 12W 840lm
- szynoprzewód

INSTALACJE OŚWIETLENIOWE

- Instalacje przewodami bezhalogenowymi N2XH-J U-750V
- instalacje oświetleniowa ogólnego i komunikacji wykonać przewodami YDYp 3/5x1,5mm² na odcinkach poziomych nadsufitowa w korytkach kablowych w zejściach pionowych przymocowana do zawiesi
- oprawy w sekcjach łączyć w układzie przelotowym
- odgałęzienia i podział na sekcje wykonać w puszkach (głębokich) do zabudowy łączników
- zasilanie szyno-przewodów 1-f
- instalacja zasilająca oprawy oświetlenia awaryjnego ewakuacyjnego przewodami 3x1,5mm² N2XH-J odrębny obwód
- w pomieszczeniach , wilgotnych ,oraz pomieszczeniach sanitarnych , szczelny IP 44 , w pozostałych pomieszczeniach IP 20
- wysokość montażu łączników 1,20m od poziomu podłogi
- w ścianach szkieletowych osprzęt przystosowany do zabudowy w ścianach KG
- przycisk ROP istniejący bez zmian

OPRAWY OŚWIETLENIOWE

- w pomieszczeniach , socjalnych oraz toalet hermetycznych IP44 w pozostałych pomieszczeniach IP 20
- oprawy oświetlenia awaryjnego firmy AMATECH
- sposób montażu zgodnie z cz. opisową projektu i kartami obliczeniowymi oświetlenia lub inny spełniający wymogi środowiskowe i oświetleniowe zgodnie z PN-EN-12464-1

TN-S

	PSK PROJEKT Sebastian Kumuński 98-100 Łask , Ostrów Osiedle 18 s.kumunski@gmail.com tel. 697906094	
	Obiekt:	ADAPTACJA LOKALU 0.01a W BUDYNKU HANDLOWYM
Adres:	43-300 BIELSKO - BIAŁA UL. WARSZAWSKA 80	
Inwestor:	REDKOM PARK BIELSKO Sp. z o.o. UL. SŁONECZNA 116A 05-500 STARA IWICZNA	
Projektant:	Dariusz Kumuński upr.bud.proj.882/90	Skala: 1:100 rys. nr EP-2
Sprawdzający:	mgr inż. Arkadiusz Kłoczek LOD/0818/PW0E/07	Podpis:
Rysował:	mgr inż. Sebastian Kumuński	Data: 10.2024